



T.C.
ŞANLIURFA VALİLİĞİ



ŞANLIURFA
BELEDİYE BAŞKANLIĞI



T.C. Kalkınma Bakanlığı
Geçici Akademi Projesi
Bölge Kalkınma İdaresi Başkanlığı



KARACADAĞ
ÜNİVERSİTESİ



İL KÜLTÜR VE TURİZM
MÜDÜRLÜĞÜ



T.C.
ŞANLIURFA İL ÖZEL İDARESİ



ŞANLIURFA
TİCARET VE SANAYİ ODASI



ŞANLIURFA İLİ KÜLTÜR EĞİTİM
SANAT VE ARAŞTIRMA VAKFI



GÖBEKLİTEPE

12.000 Yıllık Dünya'nın En Eski Tapınağı



Şanlıurfa © 2014

T.C. ŞANLIURFA VALİLİĞİ
İl Kültür ve Turizm Müdürlüğü Yayınları: 35

Yayın Koordinatörü
Selami Yıldız

Editör
Mehmet Sait RIZVANOĞLU

Yayın Metinleri
Selami Yıldız
Mehmet Sait RIZVANOĞLU

Fotoğraflar
Bülent KAVŞUT - Burhan AKAR
Mehmet Sait RIZVANOĞLU - İbrahim H. KARACA
Mehmet Emre EREN
Alman Arkeoloji Enstitüsü
Geo Magazine (1 Ocak 2008)
National - Geographic (Haziran 2011)

Kapak Fotoğrafı
Yasin KÜÇÜK

Yapım
Navi Medya

İzin alınmadan ve kaynak gösterilmeden alıntı yapılamaz.

12.000 YILLIK DÜNYANIN EN ESKİ TAPINAĞI GÖBEKLİTEPE TAKDİM

Şanlıurfa, Türkiye'nin Güneydoğu Anadolu Bölgesi'nde Suriye'ye komşu olan, İpekyolu güzergâhındaki en eski yerleşim yerlerinden biridir. Doğu'yu Batı'ya bağlayan ticarî yolların kesiştiği kavşak noktasında bulunması, stratejik öneme sahip bir kent olmasını beraberinde getirmiştir. Bu özelliğinden dolayı, tarihi gelişim sürecinde, üzerinde birçok bağımsız devlet ve beylik kurulmuş, birçok uygarlığa beşiklik etmiştir.

Şanlıurfa, bereket hilalinin merkezinde kilit taşıdır. Tarımın ilk olarak yapıldığı, ilk üniversitenin kurulduğu, üç semavi dinin yeşermesine ev sahipliği yapan "ateşin Hz. İbrahim'i yakmadığı", farklı kültür unsurlarının bir arada yaşadığı ve misafirperver insanların harmanlandığı kadim bir şehirdir. Bu değerlere insanlığın dün de ihtiyacı vardı, bu gün de ihtiyacı var, emin olun yarın daha çok ihtiyacı olacak. Türkiye, komşusu aç olduğu zaman tok yatmayan insanların bulunduğu bir ülke olmaya devam edecektir.

Şanlıurfa tarihi, Balıklıgöl'de, Nevalıçori'de, Göbeklitepe'de ve bugüne kadar il genelinde yapılan arkeolojik kazıdan, elde edilen bulgulara göre, günümüzden 12.000 yıl öncesine kadar gitmektedir. Balıklıgöl çevresinde yapılan kazı çalışmalarında günümüzden 12.000 yıl öncesine ait insan boyutunda olan Dünyanın En Eski Heykeli bulunmuştur.

Şanlıurfa, tarihi süreç içerisinde bit çok peygambere ev sahipliği yapmış bir şehir olarak "Peygamberler Şehri" adıyla anılmaktadır. Tarihsel birikimi ile birçok medeniyete beşiklik eden bu şehir din, dil, ırk, kültür ve medeniyetlerin buluştuğu, kaynaştığı, bir hoş görü şehri olmuştur.

Şanlıurfa'yı Harran'dan ayrı düşünemeyiz, Harran tarihi süreç içerisinde birçok medeniyete beşiklik etmiş önemli bir şehirdir. Harran, ay, güneş, yıldız ve gezegenlere tapınmanın yaşandığı Sabiiliğin merkezi olmasının yanı sıra, İslami dönemde ise müspet ilimlerin okutulduğu Dünyanın İlk İslam Üniversitesine başkentlik etmiş bir şehirdir.

Şanlıurfa, dün olduğu gibi bugün de insanlıkla paylaşacak önemli değerleri bağrında taşımaktadır. Yapmaya çalıştığımız üzerimizdeki küllere üfleme, sahip olduğumuz potansiyelimizi ortaya çıkarmak, insanlığın faydasına sunmaktır. Hedefimiz geleceği ve büyük potansiyeli olan; tarih, kültür, barış ve huzur şehri Şanlıurfa'yı el birliği ile bugünkünden daha iyi noktalara daha ileriye taşımak, vatandaş ile devletin kaynaşmasını sağlamaktır.

“Şanlıurfa Kültür Turizm Rehberi” adlı bu eserin hazırlanmasında ve yayımlanmasında emeği geçen herkese teşekkür eder, bu kıymetli eserin okuyucularımıza faydalı olmasını temenni ederim.

Celalettin GÜVENÇ
Şanlıurfa Valisi



Foto 1: Göbeklitepe'nin Konumu

Göbeklitepe'de yapılan kazılarda, yerleşik yaşama geçişle ilgili mevcut bilgileri alt üst edecek buluntular ortaya çıkmıştır. Göbeklitepe, M.Ö. 10.000 yani günümüzden 12.000 yıl öncesine tarihlenen Çanak Çömleksiz Neolitik döneme ait bir inanç merkezidir. 80 dönümlük alana sahip olan ören yeri, Kültür ve Turizm Bakanlığı'nca 2005 yılında 1. Derece arkeolojik sit alanı ilan edilmiştir.



Foto 2: Göbeklitepe Kazı Çalışmaları

Göbeklitepe yerleşiminin özelliğini anlamak için öncelikle Neolitik dönem hakkında bilgi vermek gerekmektedir. Neolitik dönem, Paleolitik ve Mezolitik dönemlerden sonra gelir. Neolitik; “Yenitaş” anlamına gelmektedir. Bu döneme “Cılatı Taş Devri” de denir. İnsanoğlu ilk kez, Neolitik Dönemde doğa ile olan ilişkisini kendi lehine çevirerek, avcılık ve toplayıcılık ile birlikte tarıma da yönelmiştir.



Foto 3: Göbeklitepe Tapınağı

Yabani şekilde yetişen buğday, arpa, mercimek türü ürünleri deneme yanılma yoluyla ekmeye başlayan insanoğlu, zamanla en iyi ürünü bulmuştur. Yine bu dönemde hayvanların evcilleştirilmesi gerçekleşmiş, ilk dini ve sivil mimari örnekleri ortaya çıkmaya başlamıştır.



Foto 4: Göbeklitepe’de İnsan Başı

İlimizde özellikle Harran Ovası’nı 30-40 km mesafelerle bir hilal şeklinde çevreleyen tepelerde bulunan Göbeklitepe, Karahantepe, Sefertepe, Hamzantepe ve Balıklıgöl çevresi Neolitik dönemin en önemli yerleşimleridir. Bu yerleşim yerlerinin neredeyse tamamı günümüzden 12.000 yıl öncesine ait 1. Derece sit alanlarıdır.

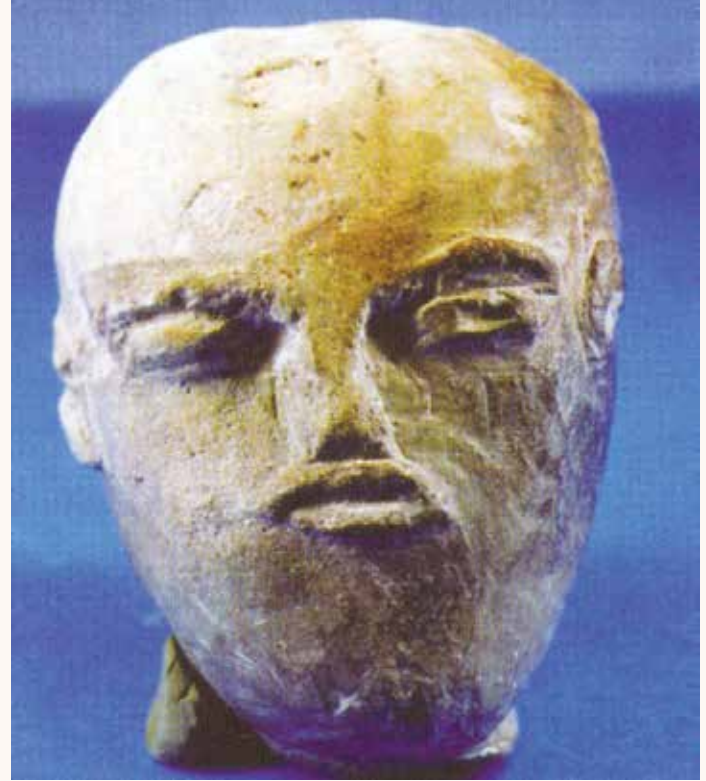


Foto 5: Nevali Çori’de Kalker Erkek Başı

Ayrıca aynı dönemlere tarihlenen, Hilvan İlçesi’ne bağlı Kantara Köyü ile Süleyman Bey Mahallesi arasında yer alan Nevali Çori (Hastalıklar Vadisi), Bozova İlçesi’nde bulunan Biris Mezarlığı, Sögüt Tarlası ve Akarçay Tepe, son olarak Harran ovasında bulunan yaklaşık 250 höyük gibi ve keşfedilmeyi bekleyen birçok höyük, Neolitik döneme ait mimari yapıların olduğu yerleşim merkezleridir.



Foto 6: Göbeklitepe’de Aslanlı Stel

Şanlıurfa İl Merkezi’nin 17 km doğusunda Örencik (Karaharabe) Köyü’nün 3 km kuzeydoğusunda yer alan Göbeklitepe, adını bölgede bulunan taş yatır mezardan (ziyaretten) almaktadır. İlk kez 1963 yılında İstanbul ve Chicago Üniversitelerinin işbirliği ile hazırlanan “Güneydoğu Anadolu Bölgesi Araştırma Projesi” çerçevesinde gerçekleştirilen yüzey araştırmalarında, İstanbul Üniversitesinden Prehistorya Bölüm Başkanı Prof. Dr. Halet ÇAMBEL ve Chicago Üniversitesinden Prof. Dr. Robert BRAIDWOOD tarafından keşfedilmiştir.

1995 yılında Şanlıurfa Müze Müdürlüğü başkanlığında ve Alman Arkeoloji Enstitüsü’nden Arkeolog Harald HAUPTMANN’ın danışmanlığında yüzey araştırmaları yapılmış ve 1996 yılından 2006 yılına kadar Şanlıurfa Müze Müdürlüğü başkanlığında ve Alman Arkeoloji Enstitüsü’nden Arkeolog Klaus Schmidt danışmanlığında kazı çalışmaları sürdürülmüştür. Göbeklitepe’deki kazı çalışmaları 2007 yılından itibaren Bakanlar Kurulu kararı ile Alman Arkeoloji Enstitüsünden Arkeolog Klaus Schmidt başkanlığında yürütülmektedir.



Foto 7: Göbeklitepe’de Boğa, Tilki ve Turna Kabartmalı Stel



Foto 8: Göbeklitepe'de Aslan Kabartmalı Stel

Göbeklitepe'de ortaya çıkarılan ilginç buluntular arasında çöl varanı, sürüngen kabartmaları, ağzı açık ve dişleri korkunç bir şekilde betimlenen kurt kafaları, yaban domuzları, turna, leylek, tilki, yılan, akrep, yabancı koyun, aslan örümcek ve kafası olmayan insan kabartması, erkeklik organı abartılı olarak tasvir edilmiş erkek heykelleri vb. ortaya çıkan bulgular 12.000 yıl önce yerleşik hayata geçen bu dönem insanının inançlarını yansıtan önemli bulguları oluşturmaktadır.

Göbeklitepe üzerinde yapılan jeomanyetik ve georadar taramalarda çapları 20 ile 30 metreye varan daire biçimli 20 adet tapınma amaçlı kullanılan alan tespit edilmiş, bunlardan ancak altı yapı katı bugüne kadar ortaya çıkarılabildiği görülmüştür.



Foto 9: Göbeklitepe'de Özel Figürler



Foto 11: Küçük El Sanatları

Foto 10: Göbeklitepe'de Yılanlı Stel

Yapılan arkeolojik kazılar, Göbeklitepe'nin olağan dışı buluntuları ile dinsel/kutsal bir buluşma merkezi olduğu kanısını uyandırmakta ve yayınlar hep bu yönde yapılmaktadır. Göbeklitepe hakkındaki genel yanlışlardan biri; bölgenin bir yerleşim alanı olarak algılanmasıdır. Ancak bu doğru değildir.



Foto 12: Göbeklitepe'de Tilki Kabartmalı Stel

Yapılan arkeolojik araştırmalar göstermiştir ki; Göbeklitepe Neolitik Tapınak Alanı, dönem insanların belirli zamanlarda bir araya gelerek ibadet ettikleri bir yerdir. Kesin olmamakla beraber tapınağın bizzat onu kullananlar tarafından gömüldüğü öngörülmektedir.



Foto 13: Göbeklitepe’de Su ve Su Kuşu Figürleri

Sonuç olarak:

Mimarlık tarihi, insanoğlunun avcı ve toplayıcı toplulardan yerleşik topluma geçmesi ile başlar. Göbeklitepe’de bulunan 12.000 yıllık yapılar, mimarlık tarihinin başlangıcı olarak kabul edilmiştir. İnsanoğlunun tek tanrılı dinlerden önceki çok tanrılı döneme ait ilk tapınağı, M.Ö.4.000 yılına tarihlenen Malta Adası’ndaki tapınak olarak biliniyordu.



Foto 14: Göbeklitepe’de Hayvan ve Bitki Kabartmalı Stel

Göbeklitepe Tapınağı’nın tespiti ile bu bilgiler geçerliliğini yitirmiş ve insanoğlunun ilk tapınağının günümüzden 12.000 öncesine tarihlenen “Göbeklitepe Tapınağı” olduğu bilimsel verilerle kanıtlanmıştır. Bu tespit ile birlikte arkeoloji tarihi yeniden yazılmaya başlanmıştır.



Foto 15: Göbeklitepe’de Steller İnsan Formlu Yapılmış

Göbeklitepe’deki steller (“T” şeklindeki dikili taşlar) üzerinde bulunan kabartmalı yabancı hayvan ve bitki figürleri dünyada heykeltıraşlık ve plastik sanatlarının ilk örneği olarak kabul edilmektedir. Yani günümüz resim sanatının taşta kazınarak yapıldığı en eski resimler Göbeklitepe’de yapılan resimlerdir.

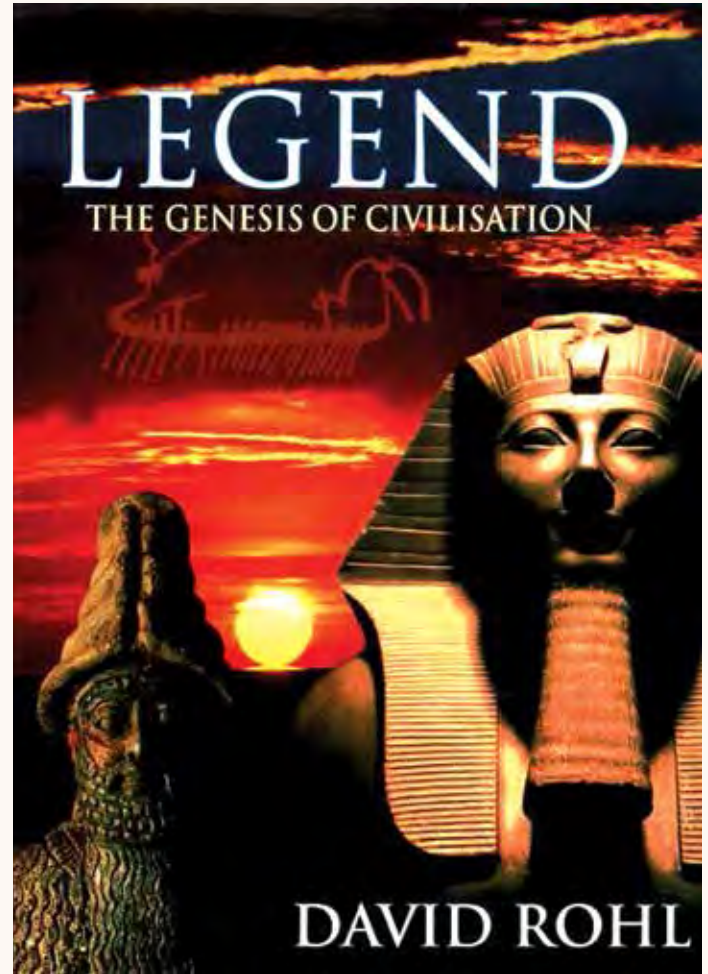


Foto 16: Legend/Efsane

Göbeklitepe’de yapılan yapılan kazılar, uygarlığın bu topraklarda doğduğunu ve buradan dünyaya yayıldığını ortaya koymuştur. İngiliz yazar David Rohl, “Efsane/ Legend” adlı eserinde, Adem ve Havva’nın Cennet’ten atılmasından sonra Göbeklitepe’de buluştuklarını yazar. David ROHL’e göre, Hz. Adem ve Eşi Hz. Havva, burada yaşamlarını sürdürmüşler, toprağı işlemeye başlamışlar ve dolayısıyla tarımı ilk olarak burada başlatmışlardır.

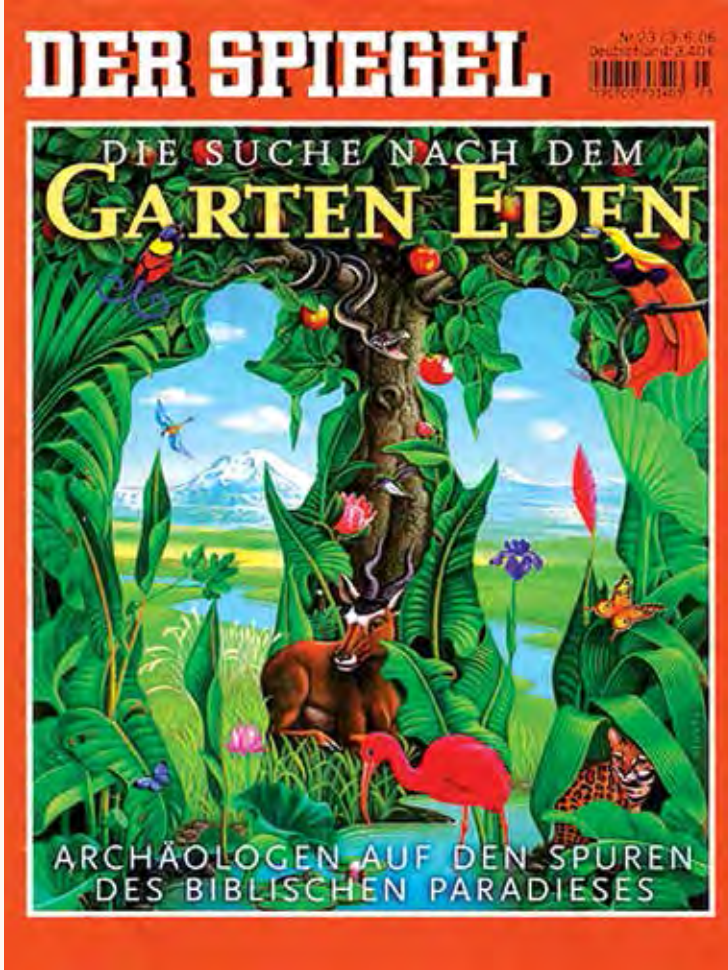


Foto 17: Der Spiegel (3 Haziran 2006)

Almanya’da yayınlanan “Der Spiegel” dergisinin 03 Haziran 2006 tarihli 23. sayısında (sayfa 158-170) Rohl’ün kitabından alıntı yapılarak, Göbeklitepe ile ilgili 11 sayfalık bir bilgiye yer verilmiştir.



Foto 18: Geo Magazin (1 Ocak 2008)

Der Spiegel Dergisi’nde yayımlanan bu bilgi, Türkiye’de ulusal basında manşete taşınmıştır. Bunun ardından Göbeklitepe, yine Almanya’da yayınlanan Geo Magazin Dergisi’nde işlenmiş ve tekrar dünya basınında geniş yer bulmuştur.



Foto 19: Geo Magazin'de Göbeklitepe

Böylece; başta Alman kamuoyu olmak üzere tüm dünyada geniş yankılar uyandıran Göbeklitepe Neolitik Alanı, Türkiye'de ve Dünya kamuoyunda hak ettiği gündemi bir nebze olsun yakalamıştır.



Foto 20 : National Gepographic'de Göbeklitepe

Dünyada kabul gören arkeolojik görüşe göre insanoğlunu avcı ve toplayıcı yaşam biçiminden yerleşik hayata geçmesindeki en önemli faktörler; açlık korkusu ve korunma içgüdüsüdür. Ancak Göbeklitepe bu tabuyu yıkmıştır. Zira yapıldığı dönem göz önüne alındığında; yerleşik yaşama geçişte dinsel inanışların da etkisinin olabileceğini ispatlamıştır.

Anlaşılan o ki; gelecekte yapılacak kazılar, Göbeklitepe'nin kendine has birçok sırrı sakladığını ortaya çıkaracaktır.



GÖBEKLİTEPE

12.000 Yıllık Dünyanın En Eski Tapınağı



Şanlıurfa İl Kültür ve Turizm Müdürlüğü
Atatürk Bulvarı No:49 Şanlıurfa
Tel: 0 414 312 53 32 Faks: 0 414 312 08 18
web: www.urfakultur.gov.tr
e-posta: info@urfakultur.gov.tr